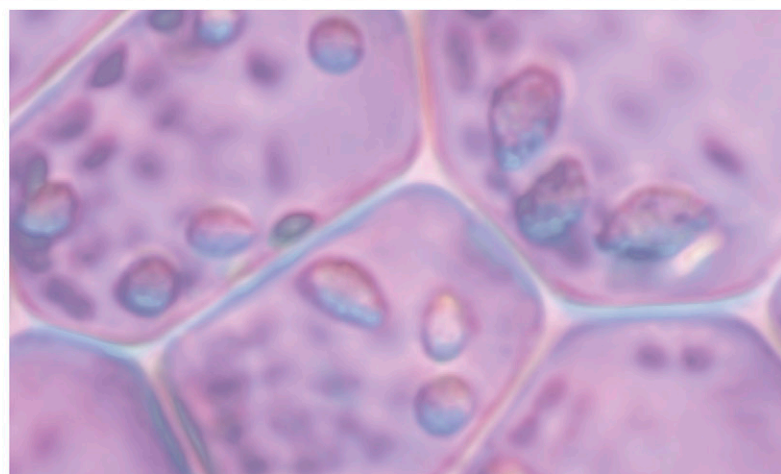
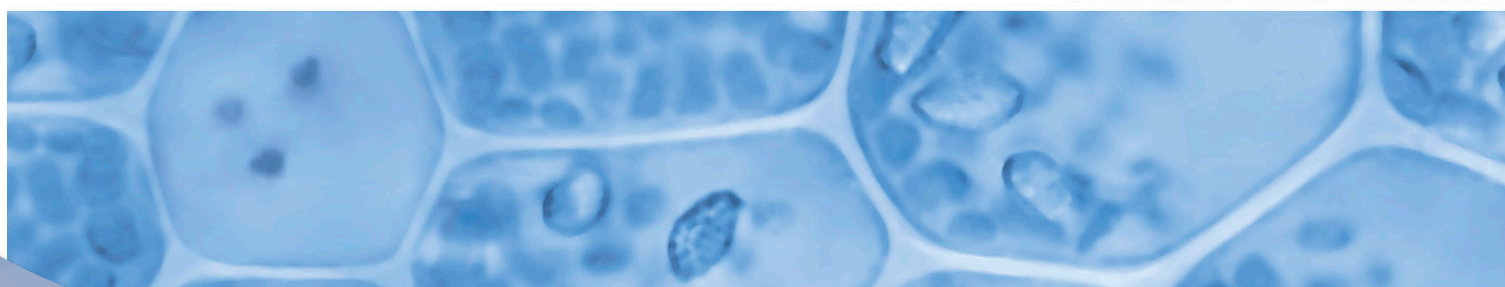
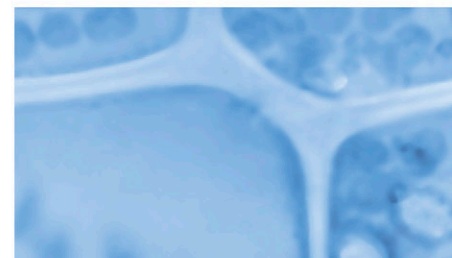


CODAN CYTO[®]



Protocollo
Cyto-Ad-Wing Z[®] e Connect Z[®] ONCE 2
con CODAN Spike



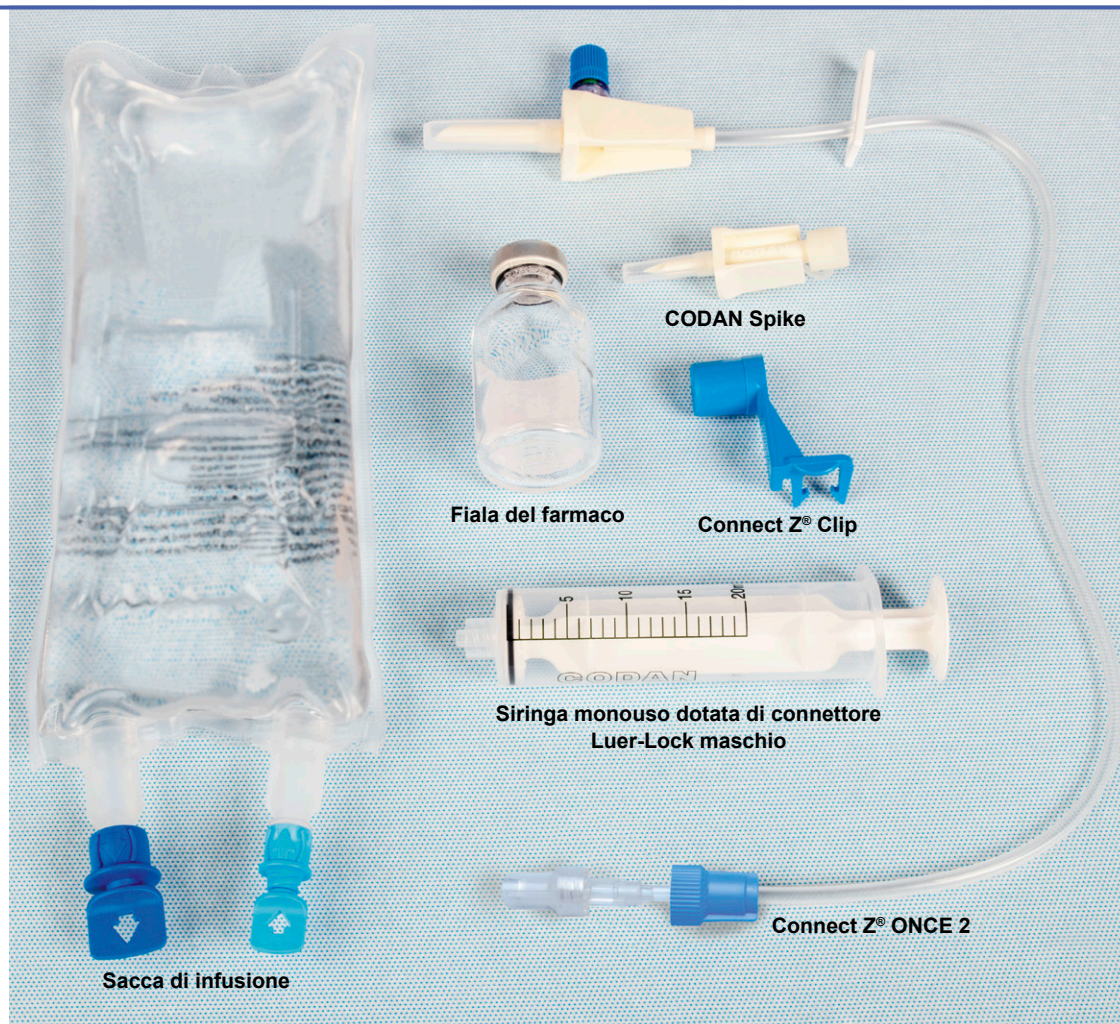
CODAN CYTO®

Preparazione sicura di citostatici

È essenziale osservare tutti i requisiti applicabili in materia di igiene e sicurezza sul lavoro!

Preparazione:

- Connect Z® ONCE 2 (denominato: Connect Z®),
- CODAN Spike,
- Connect Z® Clip,
- siringa monouso dotata di connettore Luer-Lock maschio,
- fiala del farmaco,
- sacca di infusione.



1

Adescamento di Connect Z®

Inserire la punta di Connect Z® nel collegamento corrispondente della sacca di infusione. Adescamento di Connect Z® a gravità. Il filtro nel tappo di protezione FlowStop permette all'aria di uscire e trattiene il fluido.

i Prima di questo passaggio, stabilire se la ventilazione risulti o meno necessaria. In caso contrario, procedere con il passaggio 2.

2

Chiudere la clamp di scorrimento

Chiudere la clamp di scorrimento sul tubo un dito (di larghezza) sotto la punta di Connect Z®.

3

Inserire la punta

Inserire CODAN Spike attraverso il setto della fiala del farmaco in modo dritto e senza rotazioni. Successivamente, la punta arretrerà leggermente. La pressione è equalizzata mediante un filtro di ventilazione da 0,2 µm integrato in CODAN Spike.

i Opzionalmente, è possibile rimuovere il tappo di chiusura come mostrato sotto.



4



Prelievo all'interno della siringa

Scollegare il tappo di chiusura blu e conservarlo. Collegare la siringa all'adattatore di miscelazione di Connect Z® e prelevare la quantità di fluido richiesta per sciogliere la sostanza secca nella siringa. Il meccanismo dell'adattatore di miscelazione si apre quando la siringa è collegata. Il sistema si richiude quando la siringa è scollegata dall'adattatore di miscelazione.

5



Sciogliere la sostanza secca

Non posizionare la fiala sul banco di lavoro durante l'iniezione in modo che la punta non venga spinta all'indietro. Collegare la siringa a CODAN Spike. Iniettare il liquido all'interno della fiala del farmaco verticale. Mantenere la siringa su CODAN Spike.

L'eccessiva pressione che si forma nella fiala viene rilasciata dal filtro di ventilazione da 0,2 µm all'interno di CODAN Spike. Gli aerosol vengono trattenuti in modo affidabile.

Successivamente, roteare delicatamente la fiala del farmaco (senza agitarla!).



6



i Se è necessario effettuare solamente un prelievo parziale della quantità, seguire i passaggi a destra.

Prelievo dell'intera quantità all'interno della siringa

Per svuotare completamente la fiala, capovolgerla e inclinarla lievemente mantenendo il filtro rivolto verso il basso in modo che il canale del fluido sia nel punto più basso. A questo punto è possibile svuotare completamente la fiala.



Prelievo parziale della quantità all'interno della siringa

Prelevare parte del farmaco all'interno della siringa. Spingere lentamente nella fiala l'aria presente fino a espellerla completamente. Prelevare più farmaco possibile nella siringa fino a quando non si formeranno nuovamente delle bollicine d'aria. A questo punto la pressione sarà equalizzata.

Se occorre più farmaco, continuare il prelievo.

Se ne occorre meno, capovolgere la fiala e iniettare nuovamente il farmaco nella fiala.

7



Prelievo della quantità residua

La superficie del filtro di CODAN Spike è rivolta verso l'alto. Prima di scollegare la siringa, prelevare 3 ml di aria sterile all'interno della siringa.

8



Scollegare la siringa

Scollegare la siringa da CODAN Spike in posizione orizzontale.

i Per un prelievo parziale, si consiglia di utilizzare un cappuccio protettivo per la conservazione.

9

Trasferire il farmaco nella sacca

Collegare la siringa in posizione semi-orizzontale all'adattatore di miscelazione di Connect Z[®]. Iniettare il fluido in posizione verticale.



10

Sciogliere la concentrazione nella sacca

Per una migliore miscelazione, una parte del volume iniettato viene prelevato nuovamente dentro la siringa.



Per rimuovere il citostatico dall'adattatore di miscelazione, l'aria rimanente (3 ml) nella siringa viene iniettata nel sistema.



11

Scollegare la siringa

Scollegare la siringa in posizione orizzontale e avvitare il tappo di chiusura blu nuovamente sull'adattatore di miscelazione.



12

Collegare Connect Z[®] Clip per una maggiore sicurezza durante il trasporto

Connect Z[®] Clip di CODAN garantisce una maggiore sicurezza nel collegamento tra determinate sacche di infusione e la punta.



13

Preparazione completa

Il tubo del sistema Connect Z[®] viene adescato con soluzione basica. Il farmaco da somministrare è all'interno della sacca ed è bloccato dalla clamp di scorrimento.

i Per il trasporto di citostatici preparati, si consiglia l'utilizzo della borsa di sicurezza per il trasporto Chemoprotect[®].

A questo punto l'unità citostatica può essere etichettata e imballata per il trasporto (si consiglia di utilizzare una borsa di sicurezza Chemoprotect[®] Transport).



CODAN CYTO[®]

Somministrazione sicura di citostatici

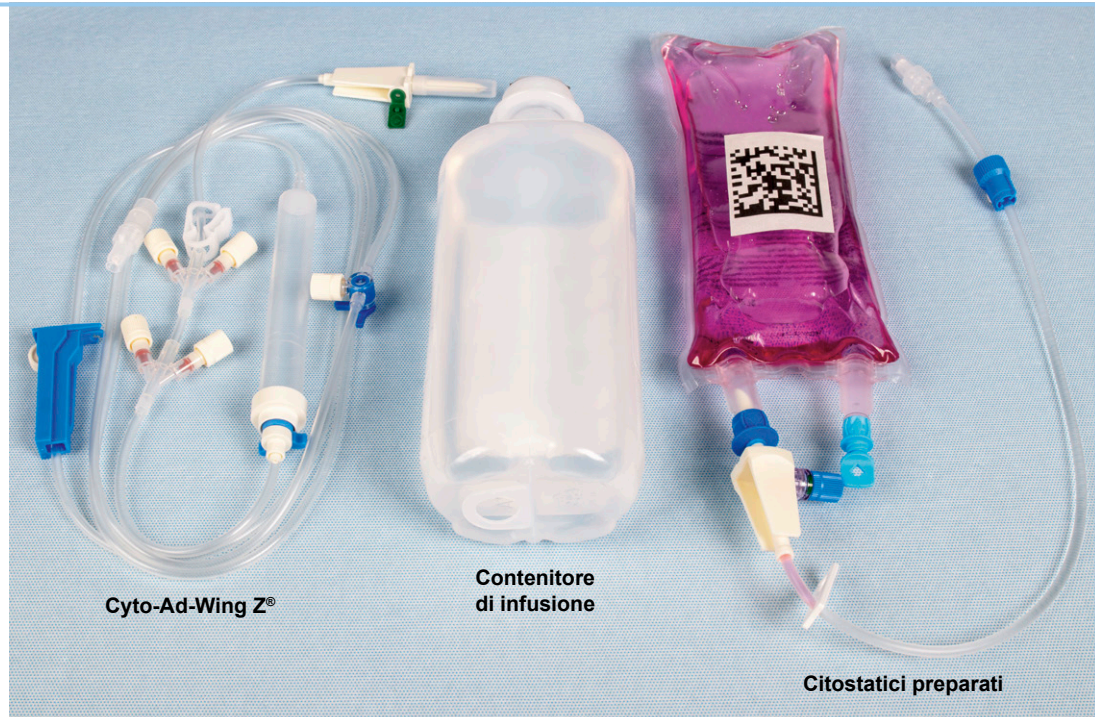
È essenziale osservare tutti i requisiti applicabili in materia di igiene e sicurezza sul lavoro!

Somministrazione:

- Cyto-Ad-Wing Z[®]/4 (denominato: Cyto-Ad-Wing Z[®]),
- contenitore di infusione,
- citostatici preparati (dalla borsa di sicurezza per il trasporto Chemoprotect[®]).

i Per lo smaltimento, si consiglia l'utilizzo di sacchetti per trasporto/rifiuti Chemoprotect[®].

! Non scollegare Connect Z[®] durante o in seguito all'infusione in modo da mantenere chiuso il sistema.



1 **Controllo di Cyto-Ad-Wing Z[®]**

Prelevare Cyto-Ad-Wing Z[®] e chiudere la clamp a pinza. Verificare che i tappi di chiusura degli adattatori Luer-Lock femmina siano serrati e, se necessario, serrarli.

2 **Chiudere la roller clamp**

Chiudere la roller clamp di Cyto-Ad-Wing Z[®].

3 **Adescare il set**

Inserire la punta di Cyto-Ad-Wing Z[®] nella sacca con il fluido di risciacquo. Aprire la clamp a pinza. Riempire la camera di gocciolamento fino alla tacca superiore premendo la Wing-Valve blu, successivamente aprire lentamente la roller clamp e ventilare la parte residua di Cyto-Ad-Wing Z[®]. Il tappo di protezione FlowStop permette all'aria di uscire, in modo da ventilare completamente il sistema.

4 **Collegare Connect Z[®]**

A questo punto, collegare la sacca di infusione e Connect Z[®] una volta preparato, verificandone l'identità e l'integrità. La clamp di scorrimento deve essere chiusa prima di rimuovere il tappo di protezione FlowStop. Collegare i citostatici preparati e serrare ONCE-LOCK 2 sull'adattatore Luer-Lock femmina.

i Opzionalmente, è possibile collegare citostatici preparati aggiuntivi.

5 **Chiudere la clamp a pinza**

Chiudere la clamp a pinza del sistema Cyto-Ad-Wing Z[®].

**Manufacturer**

CODAN Medizinische Geräte GmbH
 Stig Husted-Andersen Straße 11 · 23738 Lensahn, Germany
 Tel. +49 (0) 43 63 · 51 11 · Fax +49 (0) 43 63 · 51 12 14
 codan@codan.de · www.codancompanies.com

The decisive connection**6****Somministrazione di citostatici preparati aprendo la clamp di scorrimento**

Per somministrare i citostatici preparati, aprire la clamp di scorrimento Connect Z[®]. Verranno somministrati solo i citostatici; la linea principale rimarrà chiusa.

**7****Somministrazione di citostatici preparati**

La soluzione basica con cui era stata precedentemente riempita la camera di gocciolamento ora si mescola con il farmaco. Le infusioni a gravità sono regolate mediante la roller clamp. In caso contrario, la velocità è regolata mediante una pompa di infusione



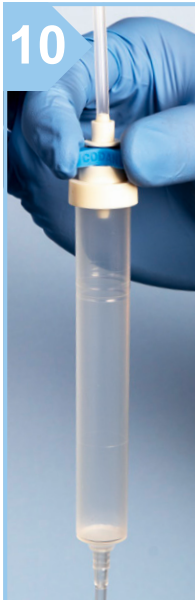
con un contagocce collegato.

**8****Somministrazione completa di citostatici preparati mediante Connect Z[®]**

La sacca vuota collassa, anche Connect Z[®] drena e l'infusione si interrompe. Chiudere la clamp di scorrimento di Connect Z[®] circa un dito di larghezza verso il basso.

**9****Risciacquare il sistema prima della successiva somministrazione di citostatici**

Prima di somministrare altri farmaci, si consiglia di risciacquare il sistema con 50 ml. Quindi aprire la clamp a pinza di Cyto-Ad-Wing Z[®] e la roller clamp. Il farmaco o l'agente citostatico successivo può quindi essere collegato al Cyto-Ad-Wing Z[®] (vedi punto 4).

**10****Riempire la camera di gocciolamento**

Quando il livello del fluido presente nella camera di gocciolamento è troppo basso, chiudere la roller clamp di Cyto-Ad-Wing Z[®]. Premere la Wing-Valve blu per portare il livello del fluido all'anello di livello.

**11****Somministrazione di altri farmaci**

Per somministrare altri farmaci, chiudere la clamp a pinza di Cyto-Ad-Wing Z[®] e collegare i citostatici preparati successivi a un'altra porta di connessione. Seguire le istruzioni come indicato sopra. È possibile ripetere la procedura finché tutti i collegamenti Cyto-Ad-Wing Z[®] sono occupati.

**12****Lavaggio finale e smaltimento**

Una volta somministrata l'ultima unità del farmaco, si consiglia di eseguire un lavaggio finale della linea principale con almeno 100 ml di soluzione di risciacquo per evitare che rimangano tracce di farmaco all'interno del sistema. Infine, chiudere la roller clamp, scollegare Cyto-Ad-Wing Z[®] dall'accesso intravenoso e smaltire l'intero set.