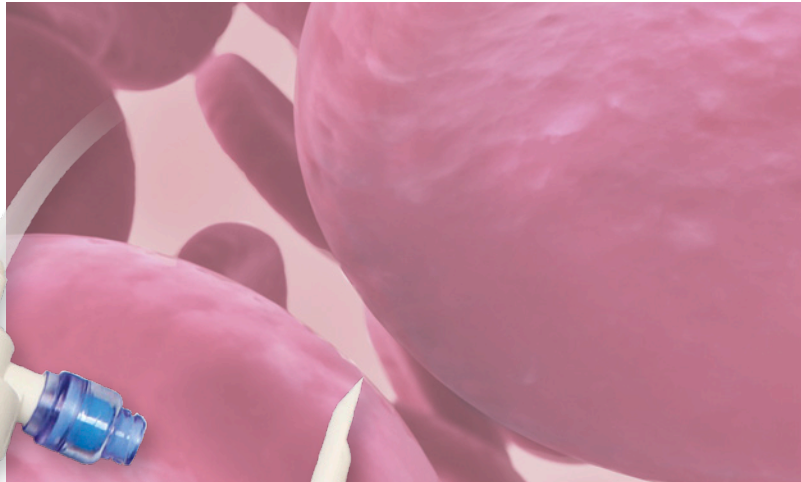
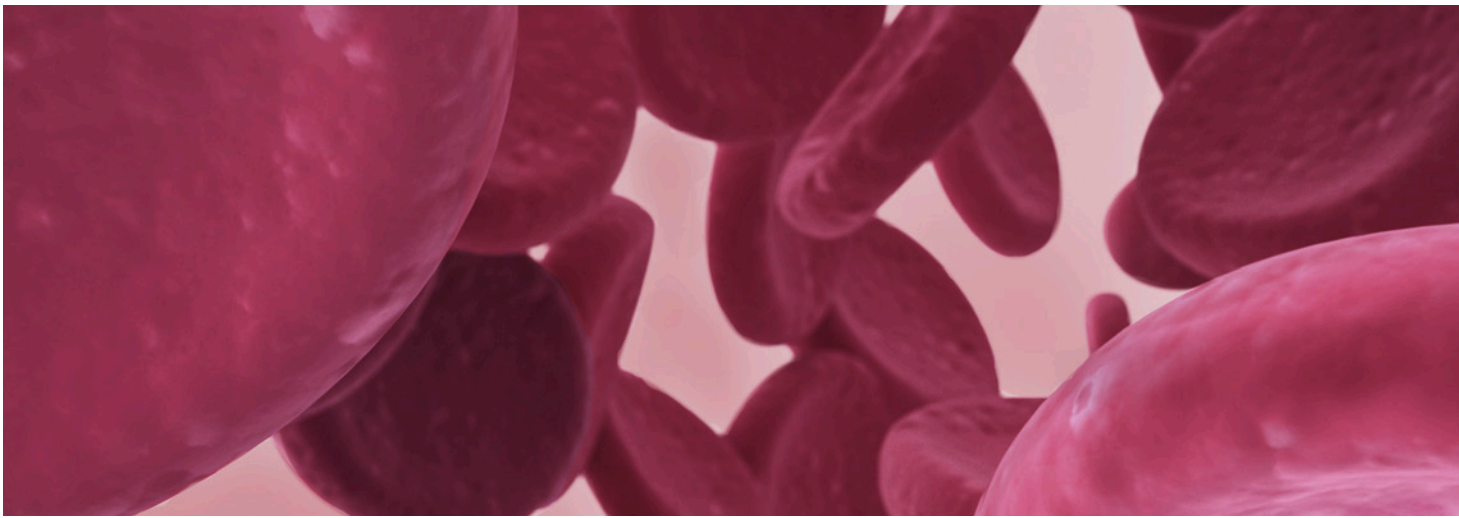
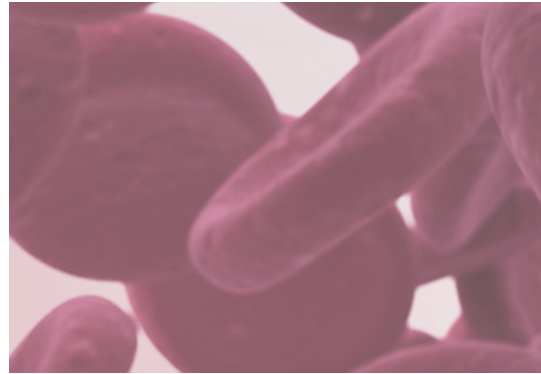




CODAN La transfusion

Utilisation responsable d'une
ressource précieuse



CODAN La transfusion

Set de transfusion Drip SWAN®

Le sang est une ressource précieuse, la thérapie transfusionnelle doit donc toujours être traitée avec beaucoup de soin et de considération.

Lors de l'utilisation de sets de transfusion standard : une certaine quantité de sang reste inutilisée dans la tubulure à jeter, ou alors, des étapes compliquées de rinçage doivent être réalisées. L'administration de ce précieux produit dans un système fermé avec le CODAN Drip SWAN® (**SW**abable **A**dapter **N**eedle-free = valve bidirectionnelle) est rapide, sûre et facile, garantissant une bonne gestion de la transfusion.

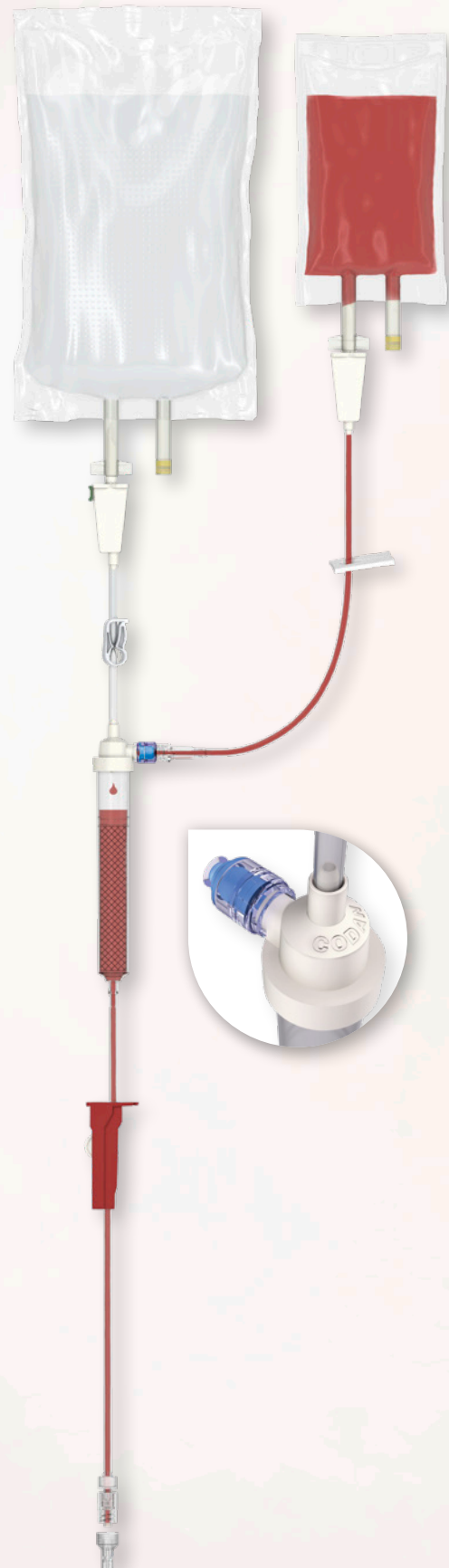
Un perfuseur déjà connecté à la poche de sang peut être directement ajouté au set Drip SWAN®. Pour une bonne utilisation du filtre à transfusion de 200 µm d'une surface de 23,5 cm², il est nécessaire de purger complètement le filtre avec une solution saline (NaCl 0,9 %) avant d'administrer du sang. Cela garantit une transfusion sans problème. Le rinçage ultérieur de l'ensemble du set assure une administration complète du sang. Si nécessaire, il est possible de connecter plusieurs poches de transfusions sanguines sur le système Drip SWAN®.

Ainsi, le set de transfusion Drip SWAN® est un produit CODAN qui contribue à accroître la sécurité tant pour les patients que pour le personnel médical en minimisant les risques au maximum.

Les avantages évidents pour l'hôpital, le personnel médical et les patients sont les suivants :

- Sécurité du personnel médical et des patients
- Administration complète sans aucune perte de sang
- L'injection sans aiguille via le SWAN-LOCK® est toujours possible
- Réduction des risques de contamination
- Moins de manipulation des cathéters et autres accès intraveineux
- Diminution de la consommation de kits de transfusion
- Réduction des coûts d'élimination

Les produits Drip SWAN® conviennent à une perfusion avec des poches de sang souples et sont compatibles pour une utilisation dans des conditions de pression et de gravité.



Ensembles de transfusion B93/B88



Les sets de transfusion sanguine non ventilés B93 et B88 ont été spécialement développés pour être utilisés avec des poches de sang souples. La conception spéciale du perforateur permet une pénétration facile des ports de la poche et offre une connexion sûre entre la poche de sang et le set de transfusion. Le matériau flexible, transparent et antireflet de la chambre compte-gouttes facilite l'amorçage et le contrôle du taux de goutte-à-goutte, de sorte que l'administration de petites ou grandes quantités de sang est sécurisée et aisée.

Le filtre intégré de 200 μm avec une surface de 11,5 cm^2 dans toutes les versions B93 ou une surface de 23,5 cm^2 dans toutes les versions B88 offre une filtration efficace des brins de fibrines et caillots potentiels.

Tous les sets de transfusion sanguine fabriqués par CODAN sont conformes aux exigences physiques, biologiques et chimiques de la norme EN ISO 1135 partie 4 - Sets de transfusion à usage unique, alimentation par gravité ou EN ISO 1135 partie 5 - Sets de transfusion à usage unique avec appareil de perfusion à pression.

Sets de transfusion Y-I88

Les sets de transfusion sanguine Y-I88 se caractérisent par plusieurs perforateurs à l'extrémité du set et d'une grande chambre compte-gouttes équipée d'un filtre à sang de 200 μm avec une surface de 23,5 cm^2 . Ceci permet l'administration consécutive de sang, de composants sanguins et de solution saline. La caractéristique des multiples perforateurs permet au personnel médical de mettre en place plusieurs transfusion de manière simple et rapide. La préparation avant l'administration peut être effectuée avec un set au lieu de plusieurs. Cette manipulation de la transfusion réduit le temps de préparation de l'utilisateur, les coûts et les déchets.

Tous les sets de transfusion sanguine CODAN sont équipés d'un capuchon de protection FlowStop sur l'adaptateur Luer-Lock mâle. Un filtre hydrophobe intégré au capuchon de protection FlowStop qui reste sur l'adaptateur Luer-Lock mâle pendant l'amorçage laisse passer l'air, mais dès que la solution atteint le filtre, le débit s'arrête automatiquement. Ce produit très efficace évite les fuites et réduit les risques de contamination.



Néonatalogie/Pédiatrie

Des produits fiables et précis sont essentiels pour les soins aux nouveau-nés et aux patients pédiatriques. En plus des kits d'administration prêts à l'emploi proposés par CODAN, il existe également divers produits pour une transfusion sanguine sécurisée.

Sets combinés avec filtres sanguins

Ces sets sont des systèmes complexes avec un certain nombre de composants. La chambre compte-gouttes B93 avec le perforateur spécifique comprend un filtre sanguin intégré de 200 μm avec une surface de 11,5 cm^2 . Tous les sets de transfusion sont équipés de tubulures en PVC transparents et flexibles avec le plastifiant TOTM.

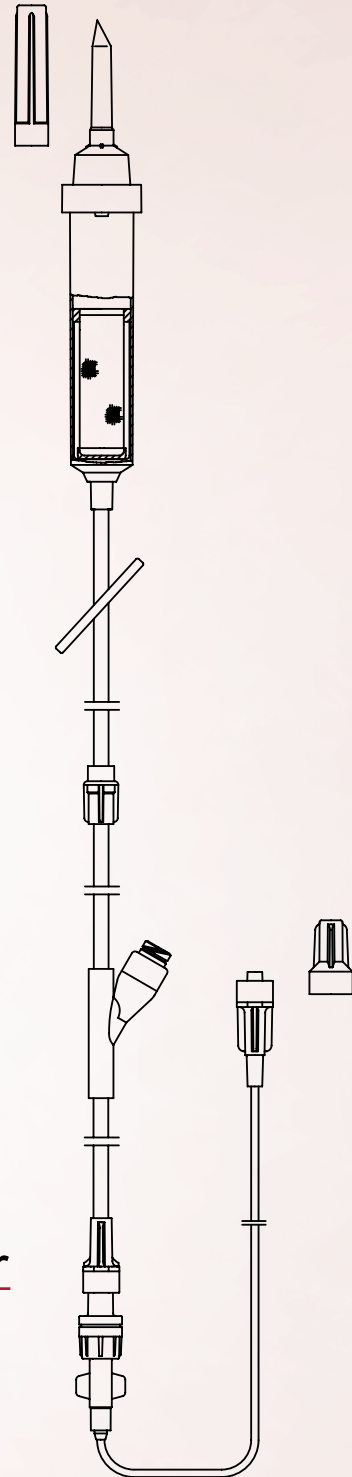
Grâce au Y^{SWAN} (valve bidirectionnelle), il est possible de connecter une seringue Luer-Lock pour prélever dans la poche un volume de sang requis et de l'administrer au patient via un pousse-seringue. Cette procédure peut être répétée - les mesures d'hygiène et les bonnes pratiques de travail doivent être suivies à tout moment.

Le set est équipé d'une valve anti-siphon activée par la pression empêchant tout reflux ainsi que la libre circulation accidentelle du sang. L'adaptateur Luer-Lock mâle à l'extrémité du prolongateur assure une connexion sûre à l'accès intraveineux du patient.

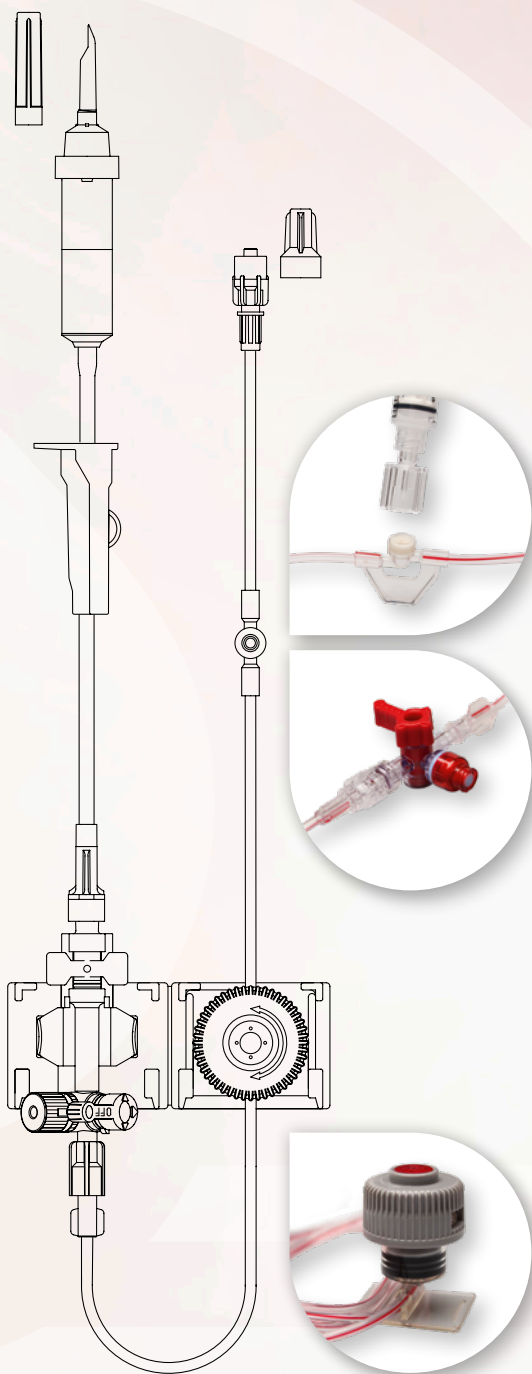
Les sets CODAN de néonatalogie/pédiatrie pour la transfusion sanguine peuvent être configurés de différentes manières et sur mesure.

Filtre sanguin avec prolongateur

TAKE SET^{SWAN} B93 - le produit se compose d'une chambre B93 avec un filtre sanguin de 200 μm et une surface de filtre efficace s'élevant à 11,5 cm^2 , ainsi qu'un SWAN-LOCK[®] pour la filtration et le prélèvement de petites quantités de sang ou de composants sanguins. La chambre compte-gouttes est reliée à une poche de sang. Il n'est utilisé que comme chambre de filtration et peut être rempli complètement. Le volume total de remplissage est d'environ 13 ml.



Système fermé de prélèvement sanguin artériel



Les systèmes fermés de prélèvement sanguin CODAN ont été spécifiquement développés pour le prélèvement sanguin lors de la surveillance invasive de la pression artérielle et sont principalement utilisés dans le domaine des soins intensifs et de l'anesthésie. Afin de favoriser l'utilisation responsable du sang, ressource précieuse, les systèmes fermés de prélèvement sanguin CODAN contribuent de manière significative à réduire au minimum la perte de sang des patients.

Le centre du système clos de prélèvement sanguin est le réservoir CODAN avec son volume de remplissage donné. Il garantit qu'aucun sang dilué ne doit être jeté avant de prélever des échantillons de sang pour analyse.

Le filtre bactérien sous le capuchon rouge sur la partie supérieure du réservoir empêche une éventuelle pénétration de bactéries et une contamination ultérieure. Même après plusieurs opérations au niveau du réservoir, tout le cylindre intérieur reste stérile. En tournant le bouton de commande, le volume de remplissage est décalé distalement ou proximale. Le réservoir CODAN est unique dans sa fonction, il assure une manipulation optimale et offre une sécurité maximale pour le patient et le personnel médical.

Les avantages évidents pour l'hôpital, le personnel médical et les patients sont les suivants :

- Conception simple et conviviale associée à une sécurité maximale
- Système clos et sécurisé de prélèvement sanguin pour se prémunir contre le risque d'infection
- L'utilisateur est protégé du contact avec le sang des patients
- Les systèmes de prélèvement sanguin sans aiguille offrent une excellente protection contre les blessures par piqûre d'aiguille
- Aucune perte inutile de sang des patients
- Réduction des déchets

Les systèmes de surveillance de la pression artérielle invasive CODAN personnalisés et prêts à l'emploi sont disponibles avec différentes variantes. Tous les systèmes de prélèvement sanguin CODAN sont équipés d'un orifice de prélèvement désinfectable où des échantillons de sang non dilués peuvent être prélevés de manière hygiénique.

CODAN dans le monde entier



CODAN a une renommée internationale de fabricant et fournisseur de matériel de perfusion/transfusion. Le groupe CODAN emploie plus de 1500 personnes à travers le monde.

CODAN, c'est le synonyme de fiabilité, de qualité et de précision, le tout assuré par le savoir-faire et l'expérience de plus de 60 années de recherche et de développement. Nos propres usines de production et nos filiales de ventes garantissent à nos clients une production et des prestations de services de première qualité.

La gamme des produits CODAN

- Perfuseurs
- Transfuseurs
- Prolongateurs, connecteurs et rampes
- Accessoires de perfusion
- Filtres à perfusion
- Dispositifs pour la néonatalogie/pédiatrie
- Sets de transfert et de prélèvement
- CODAN CYTO®
- Gamme de protection Chemoprotect®
- Seringues
- Sets pour la mesure des pressions par voie invasive
- Pompes à perfusion
- Sets spécifiques

CODAN Companies

CODAN Medizinische Geräte GmbH · Deutschland
CODAN pvb Critical Care GmbH · Deutschland
CODAN pvb Medical GmbH · Deutschland
CODAN 11, S.A. · Portugal
CODAN US Corporation · California · USA
CODAN Inc. · California · USA
CODAN NORGE AS · Norge
CODAN TRIPLUS AB · Sverige
CODAN Limited · Great Britain
CODAN FRANCE Sarl · France
CODAN Medical AG · Schweiz
CODAN ARGUS AG · Schweiz
CODAN BV · Nederland
CODAN s.r.l. · Italia
CODAN Medical GmbH · Österreich
CODAN Medical ApS · Danmark
CODAN DEHA ApS · Danmark
CODAN MEDITECH s.r.o. · Česká republika

Notre entreprise satisfait aux réglementations prévues par la directive européenne 93/42/CEE et/ou par le Règlement (UE) 2017/745 et entretient des systèmes de gestion de la qualité conformes à la norme EN ISO 13485:

TÜV SÜD Product Service GmbH

CODAN Medizinische Geräte GmbH
23738 Lensahn, Germany

CODAN pvb Critical Care GmbH
85661 Forstinning, Germany

CODAN US Corporation · Santa Ana, CA 92704, USA

CODAN ARGUS AG · 6340 Baar, Switzerland

Presafe Denmark A/S

CODAN Medical ApS · 4970 Rødby, Denmark

Manufacturer

CODAN Medizinische Geräte GmbH
Stig Husted-Andersen Straße 11 · 23738 Lensahn, Germany
Tel. +49 (0) 43 63 · 51 11 · Fax +49 (0) 43 63 · 51 12 14
codan@codan.de · www.codancompanies.com



The decisive connection